

STAX Haut-parleurs d'oreilles

STAX Écouteurs électrostatiques

AV
**Audition
Véritable**
(418) 863-3333

SYSTÈME STAX SRS-5100

SYSTÈME D'ÉCOUTEUR ÉLECTROSTATIQUE "EARSPEAKER"

STAX - SRS5100 (SR-L500 + SRM-353X)

La première série SR-Lambda a été introduite il y a 36 ans et s'est développée en ... Lire la suite

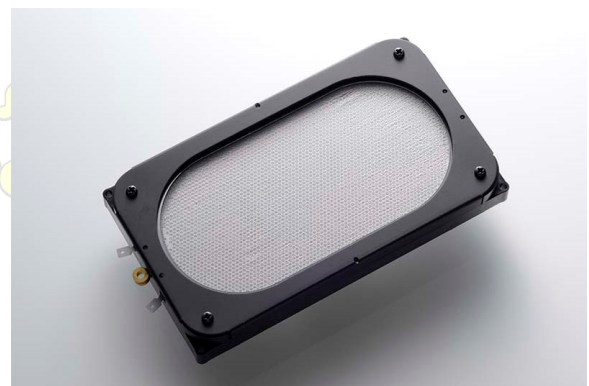


Description du produit

La première série SR-Lambda a été introduite il y a 36 ans et elle a été développée en une nouvelle génération de SR-Lambda avec son enceinte nouvellement conçue - le nouveau SRS-L500 Advanced Lambda série Earspeaker.

ÉLÉMENT DE SON DE QUALITÉ SUPÉRIEURE

Le diaphragme à film mince sélectionné à la main ainsi que des électrodes fixes en acier inoxydable résistantes ont été utilisés pour le SR-L500. Ainsi, une meilleure réponse aux graves profondes, une fréquence élevée délicate et un mid transparent ont été réalisées de manière équilibrée.



ENSEMBLE D'AJUSTEMENT DE TETE DE TYPE DE CLIC À 10 POSITIONS

L'assemblage de bande de direction du SR-L500 est équipé d'un mécanisme de curseur à 10 touches pour le réglage de la hauteur de la tête de tête, adopté à partir de SR-009 et SR-507. Une fois ajusté, le curseur maintient toujours sa position optimale pour rendre le réajustement inutile. Cela vous permet de profiter des heures d'écoute musicale agréable avec le plus grand confort.



NOUVEAU CÂBLE À FAIBLE CAPACITANCE

Le cuivre pur à haute performance HiFC™ développé par Hitachi emploie les fils de base. HiFC présente divers avantages, y compris des caractéristiques soniques similaires à celles utilisées dans les fils de cuivre 99.99999% SR-009 et SR-L500 6N de haute pureté. Le câble entier est ensuite disposé dans une configuration plate et à large format pour abaisser la capacité entre chaque fil et finir avec la structure la plus appropriée pour conduire les écouteurs.



NOUVEAUX COUSSINETS EN CUIR SYNTHÉTIQUES DE QUALITÉ :

Une nouvelle conception de l'oreillette est soigneusement conçue à la main avec du cuir synthétique de haute qualité pour un confort optimal pour des



*heures de plaisir musical et des performances sonores signées Stax.
SRM-353X*

Le SRM-353X est l'unité de conduite exclusive (amplificateur) produit spécifiquement pour conduire les écouteurs (Earspeaker = haut-parleur d'oreilles) électrostatique STAX. Des pièces de qualité audio sélectionnées à la main de manière soigneusement améliorée améliore encore la qualité de la tonalité et obtient une réponse de fréquence plus large à partir du réexamen des circuits. Le terminal d'entrée XLR nouvellement ajouté permet la connexion de sorties équilibrées d'équipements audio en profitant de ses performances supérieures.



FONCTIONNALITÉS

Première étape à double FET pour un bruit très faible, ainsi que le couplage direct de toutes les étapes, la configuration de l'amplificateur à courant continu de classe A sans condensateur de couplage a permis de réaliser une qualité de tonalité naturelle avec une grande quantité d'informations.

L'étape suivante amélioré supplémentaire au stade de sortie a permis une reproduction à grande échelle résultant à la fois dans la gamme dynamique étendue à haute fréquence et améliorée sur toute la qualité tonale.

En plus de la borne d'entrée RCA, le terminal d'entrée symétrique XLR a été ajouté pour assurer la connexion à une large gamme d'équipements audio.

Volume personnalisé à 2 axes 4 contrôles fait sur mesure

Châssis en alliage d'aluminium non magnétique

Les composants avec peu de caractéristiques de vieillissement sont sélectionnés à la main pour la qualité et la performance de la tonalité

A
Audition
Veritable
(418) 863-3333
V

SPÉCIFICATIONS SR-L500:

Type	: Push-Pull, arrière ouvert, écouteur de forme ovale
Fréquence de réponse	: 7 - 41 000 Hz
Capacitance électrostatique	: 110 pF (y compris le câble)
Impédance	: 145k Ω (y compris le câble, à 10kHz)
Sensibilité à la pression sonore	: 101dB / 100V RMS 1 kHz
Pression sonore maximale	: 118dB / 400Hz
Tension de polarisation	: 580V DC
Identification gauche et droite	: "L" et "R" indiqués sur l'assemblage d'arc Le câble de canal gauche est marqué d'une ligne solide. Le canal droit est marqué d'une ligne pointillée.
Coussinet d'oreille	: Cuir synthétique de haute qualité
Câble	: HiFC parallèle à 6 brins, câble large largeur de cuivre spécial à faible capacité, 2,5 m de longueur totale
Poids	: 0.75lb sans câble / 1lb avec câble

Un son si bon et des prix si bas que c'est quasi illégal!

SRM-353X SPÉCIFICATIONS:

Type : Semi-conducteurs en phase intégrale, Entrée FET douce à faible bruit Fonctionnement en classe A, équilibre pur Configuration de l'amplificateur DC Unité de conducteur Earspeaker

Fréquence de réponse : DC à 90 000 Hz (avec 1 SR-L série Earspeaker)

Distorsion harmonique élevée : Max 0.01% (1kHz à 100V RMS avec SR-L500)

Gain : 60dB (x1000)

Terminal d'entrée : 1 RCA avec 1 RCA parallèle et XLR

Niveau d'entrée évalué : 100mV / 100V Sorties

Max. Niveau d'entrée : 30V (au niveau de volume minimum)

Impédance d'entrée : 50K Ω (RCA) 50K Ω x2 (XLR)

Un son si bon et des prix si
bas que c'est quasi illégal!

Max. Tension de sortie : 400V RMS (1kHz)

Tension de polarisation standard : PRO 580V x 2

Fréquence de tension d'alimentation : 117 V (50 Hz / 60 Hz)

Consommation d'énergie : 30 Watts

Température et humidité : 0 à 35°C / 90% max. Sans condensation

Dimensions : 5,9 (W) x 3,9 (H) x 14,2 (D)

Poids : 6,6 lb

Couleur

: Argent

**Audition
Veritable**

**35, rue Lafontaine
Rivière-du-Loup, QC
(418) 863-3333**